



2022

П
Р
А
В
И
Л
АЗ
Е
М
Л
Е
П
О
Л
Ь
З
О
В
А
Н
И
ЯИ
З
Д
А
Т
Р
О
Й
К
И**УСЛОВНЫЕ ОБОЗНАЧЕНИЯ:**

— ••• Граница МО СП "Село Барятино"

— ••• Граница населенного пункта

Жилые зоны:

Ж-1 Зона застройки малоэтажными жилыми домами

Общественно-деловые зоны

ОД Зона делового, общественного и коммерческого назначения

Зоны сельскохозяйственного использования:

С-1 Зоны сельскохозяйственных угодий - пашни, сенокосы, пастбища, залежи, земли, занятые многолетними насаждениями

С-2 Зоны, занятые объектами сельскохозяйственного назначения и предназначенные для ведения сельского хозяйственного производства

Зоны рекреационного назначения:

Р-2 Зона водных объектов (пруды, озера, водохранилища, пляжи)

Р-3 Зона рекреационных объектов

Зоны особо охраняемых территорий:

ОХ-1 Зона особо охраняемых территорий и объектов

Зоны специального назначения:

СН-1 Зона размещения кладбищ, скотомогильников, крематориев

Зоны специального назначения:

ИТ Зона инженерно транспортной инфраструктуры

Земельные участки, находящиеся в базе данных ЕГРН

ЗОНЫ С ОСОБЫМИ УСЛОВИЯМИ ИСПОЛЬЗОВАНИЯ ТЕРРИТОРИИ:

Водоохранная зона

Прибрежная защитная полоса

Береговая полоса

Зона затопления

Зона возможного затопления

Зона подтопления

Охранная зона инженерных коммуникаций

Придорожная полоса

Санитарно-защитная зона предприятий, сооружений и иных объектов

Первый пояс зоны санитарной охраны источника водоснабжения

ОБЪЕКТЫ КУЛЬТУРНОГО НАСЛЕДИЯ**Объекты культурного наследия регионального значения:**

Ансамбль усадьбы (12 объектов) XVIII – XIX вв. с парком

Граница территории объекта культурного наследия регионального значения Ансамбль усадьбы (12 объектов), XVIII – XIX вв. с парком

Защитная зона объекта культурного наследия регионального значения Ансамбль усадьбы (12 объектов), XVIII – XIX вв. с парком

Выявленные объекты:

Братская могила

ОСОБО ОХРАНЯЕМЫЕ ПРИРОДНЫЕ ТЕРРИТОРИИ

Границы особо охраняемой природной территории регионального значения «Парк с. Барятино»

Охранная зона особо охраняемой природной территории регионального значения «Парк с. Барятино»





КАРТА ГРАДОСТРОИТЕЛЬНЫХ ОГРАНИЧЕНИЙ

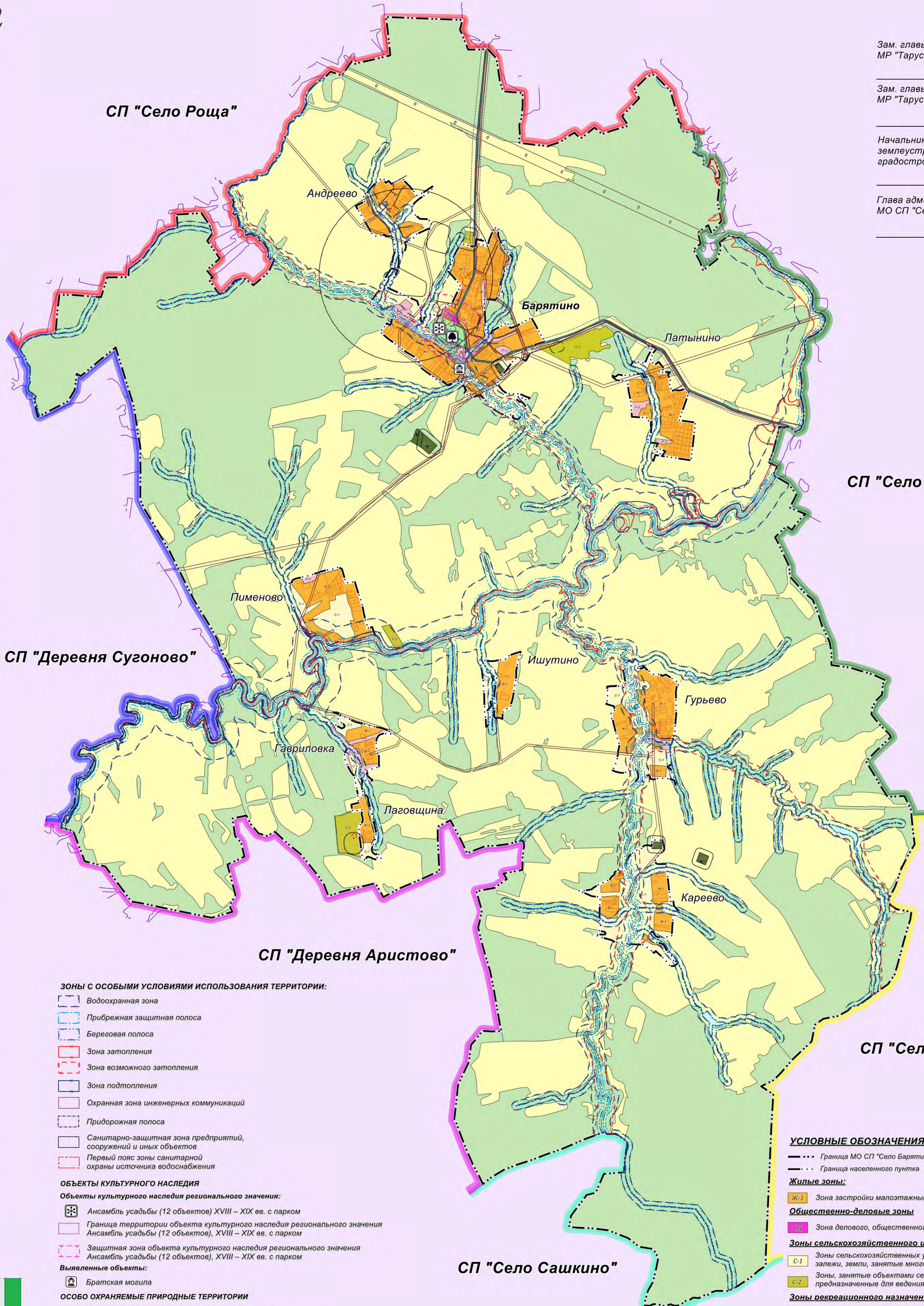
2022

П
Р
А
В
И
Л
А

З
Е
М
Л
Е
П
О
Л
Ь
З
О
В
Л
Н
И
Я

И

З
А
С
Т
Р
О
Й
К
И



Зам. главы администрации
МР "Тарусский район"

_____ Караулов И.Н.

Зам. главы администрации
МР "Тарусский район"

_____ Соловьев Р.В.

Начальник отдела ведения кадастра,
землеустроительной и
градостроительной документации

_____ Матвеев К.А.

Глава администрации
МО СП "Село Барятино"

_____ В.И.Гануленко

зоны с особыми условиями использования территории:

- Водоохранная зона
- Прибрежная защитная полоса
- Береговая полоса
- Зона затопления
- Зона возможного затопления
- Зона подтопления
- Охранная зона инженерных коммуникаций
- Придорожная полоса
- Санитарно-защитная зона предприятий, сооружений и иных объектов
- Первый пояс зоны санитарной охраны источника водоснабжения

объекты культурного наследия

Объекты культурного наследия регионального значения:

- Ансамбль усадьбы (12 объектов) XVIII – XIX вв. с парком
- Граница территории объекта культурного наследия регионального значения
- Ансамбль усадьбы (12 объектов), XVIII – XIX вв. с парком
- Защитная зона объекта культурного наследия регионального значения
- Ансамбль усадьбы (12 объектов), XVIII – XIX вв. с парком

Выявленные объекты:

- Братская могила

ОСОБО ОХРАНЯЕМЫЕ ПРИРОДНЫЕ ТЕРРИТОРИИ

- Границы особо охраняемой природной территории регионального значения «Парк с. Барятино»
- Охранная зона особо охраняемой природной территории регионального значения «Парк с. Барятино»

Границы земель, на которые градостроительный регламент не устанавливается

- Земли лесного фонда
- Сельскохозяйственные угодья в составе земель сельскохозяйственного назначения
- Земли покрытые поверхностными водами

УСЛОВНЫЕ ОБОЗНАЧЕНИЯ:

- Граница МО СП "Село Барятино"
- Граница населенного пункта

Жилые зоны:

- Ж-1 Зона застройки малоэтажными жилыми домами

Общественно-деловые зоны

- ОД Зона делового, общественного и коммерческого назначения

Зоны сельскохозяйственного использования:

- С-1 Зоны сельскохозяйственных угодий - пашни, сенокосы, пастбища, залежи, земли, занятые многолетними насаждениями
- С-2 Зоны, занятые объектами сельскохозяйственного назначения и предназначенные для ведения сельского хозяйственного производства

Зоны рекреационного назначения:

- Р-2 Зона водных объектов (пруды, озера, водохранилища, пляжи)
- Р-3 Зона рекреационных объектов

Зоны особо охраняемых территорий:

- ОХ-1 Зона особо охраняемых территорий и объектов

Зоны специального назначения:

- ЗС-1 Зона размещения кладбищ, скотомогильников, крематориев

Зоны специального назначения:

- ЗТ-1 Зона инженерно транспортной инфраструктуры
- ЗД-1 Земельные участки, находящиеся в базе данных ЕГРН

1:20 000

в 1 сантиметре 200 метров

метров 400 0 400 800 1200 1600 метров





ФРАГМЕНТ КАРТ
градостроительного зонирования и градостроительных ограничений
дер. Пименово муниципального образования сельского поселения "Село Барятино"
Тарусского района Калужской области

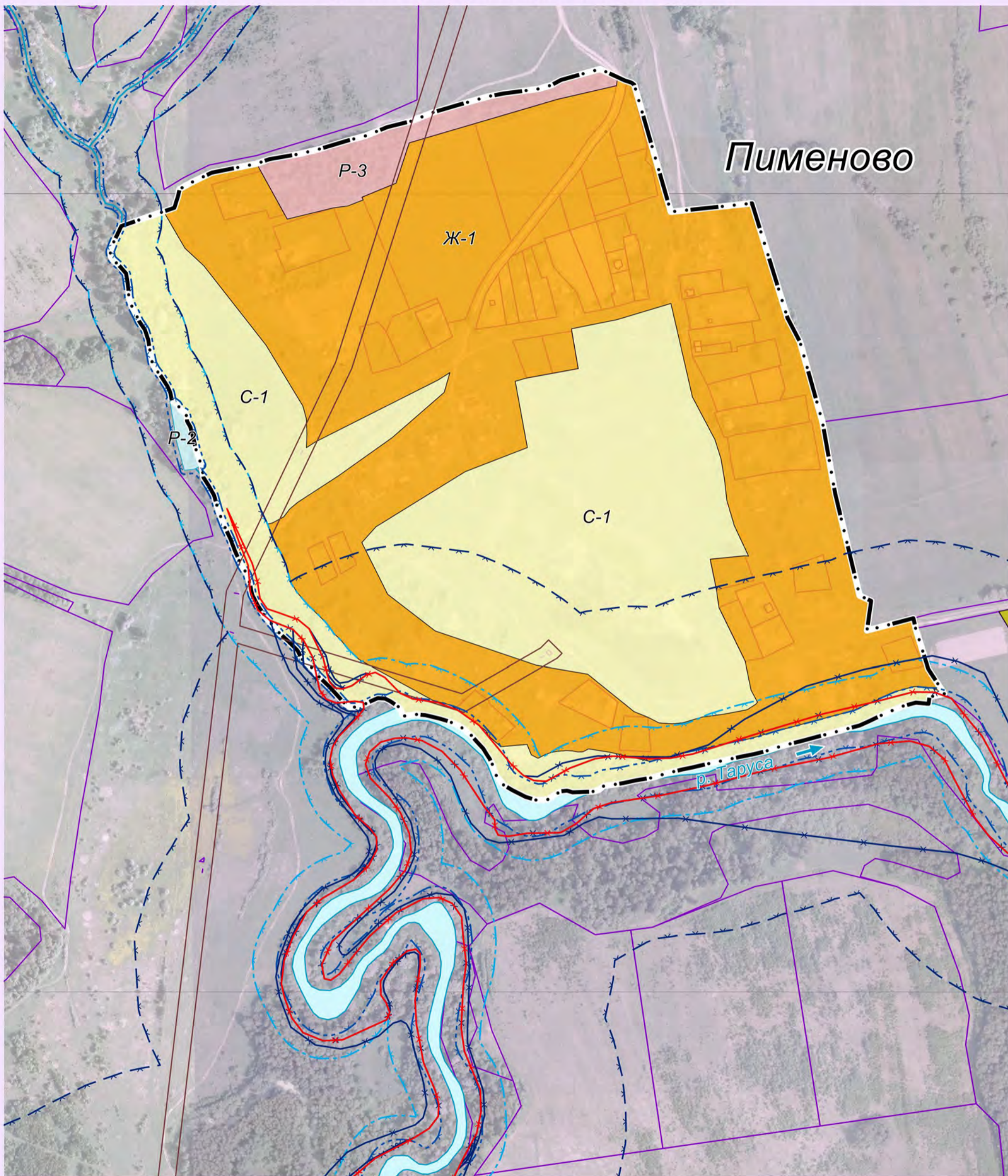
2022

П
Р
А
В
И
Л
А

З
Е
М
Л
Е
П
О
Л
Ь
З
О
В
Л
Н
И
Я

И

З
А
С
Т
Р
О
Й
К
И



Масштаб 1: 5 000

Условные обозначения Приложение №10

Начальник отдела ведения кадастра,
землеустроительной и
градостроительной документации

_____ Матвеев К.А.

Глава администрации
МО СП "Село Барятино"

_____ В.И.Гануленко

Зам. главы администрации
МР "Тарусский район"

_____ Караулов И.Н.

Зам. главы администрации
МР "Тарусский район"

_____ Соловьев Р.В.





ФРАГМЕНТ КАРТ
градостроительного зонирования и градостроительных ограничений
дер. Латынино муниципального образования сельского поселения "Село Барятино"
Тарусского района Калужской области

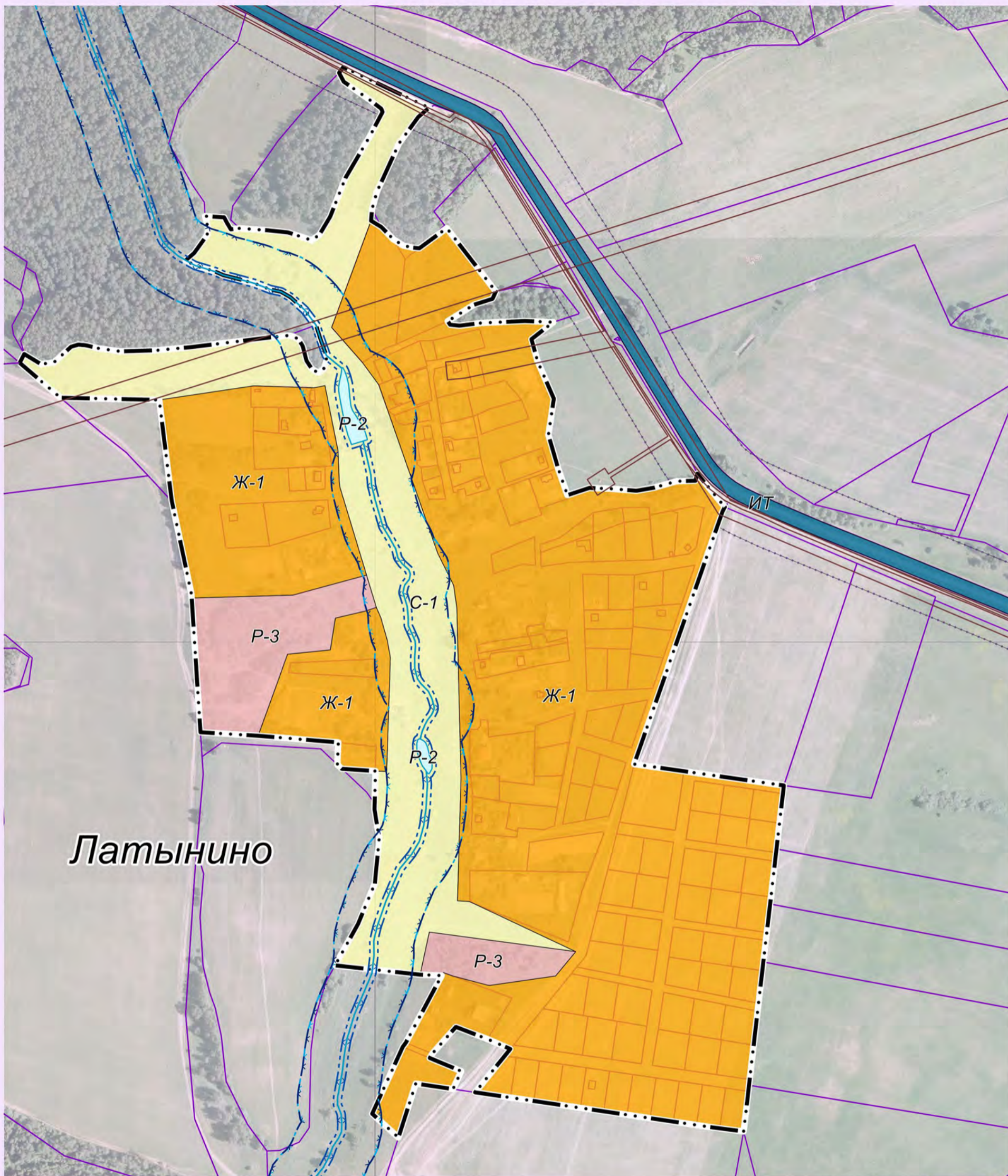
2022

П
Р
А
В
И
Л
А

З
Е
М
Л
Е
П
О
Л
Ь
З
О
В
Л
Н
И
Я

И

З
А
С
Т
Р
О
Й
К
И



Масштаб 1: 5 000

Условные обозначения Приложение №10

Начальник отдела ведения кадастра,
землеустроительной и
градостроительной документации

_____ Матвеев К.А.

Глава администрации
МО СП "Село Барятино"

_____ В.И.Гануленко

Зам. главы администрации
МР "Тарусский район"

_____ Караулов И.Н.

Зам. главы администрации
МР "Тарусский район"

_____ Соловьев Р.В.





ФРАГМЕНТ КАРТ
градостроительного зонирования и градостроительных ограничений
дер. Лаговщина муниципального образования сельского поселения "Село Барятино"
Тарусского района Калужской области

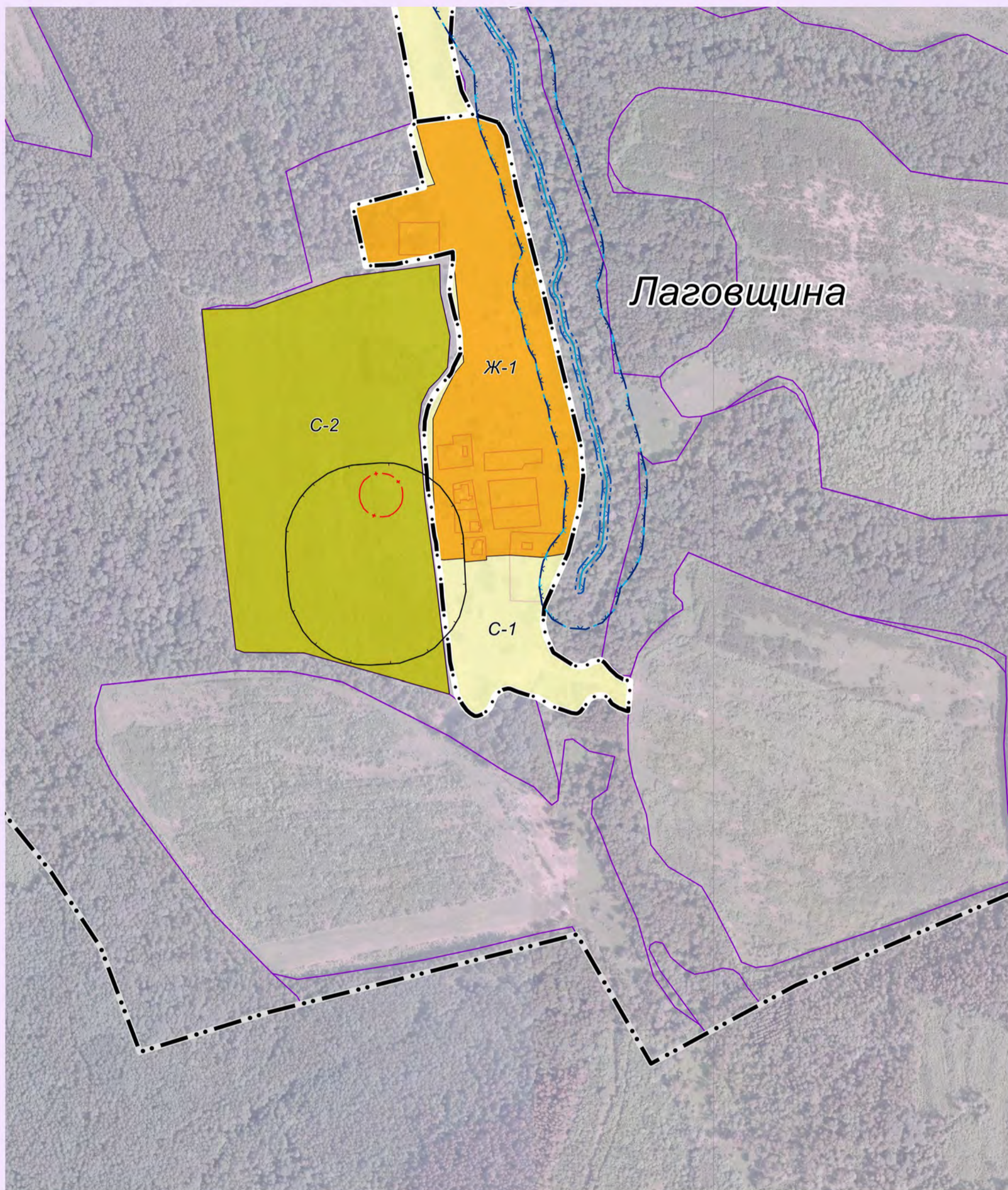
2022

П
Р
А
В
И
Л
А

З
Е
М
Л
Е
П
О
Л
Ь
З
О
В
Л
Н
И
Я

И

З
А
С
Т
Р
О
Й
К
И



Масштаб 1: 5 000

Условные обозначения Приложение №10

Начальник отдела ведения кадастра,
землеустроительной и
градостроительной документации

_____ Матвеев К.А.

Глава администрации
МО СП "Село Барятино"

_____ В.И.Гануленко

Зам. главы администрации
МР "Тарусский район"

_____ Караулов И.Н.

Зам. главы администрации
МР "Тарусский район"

_____ Соловьев Р.В.





ФРАГМЕНТ КАРТ
градостроительного зонирования и градостроительных ограничений
дер. Кареево муниципального образования сельского поселения "Село Барятино"
Тарусского района Калужской области

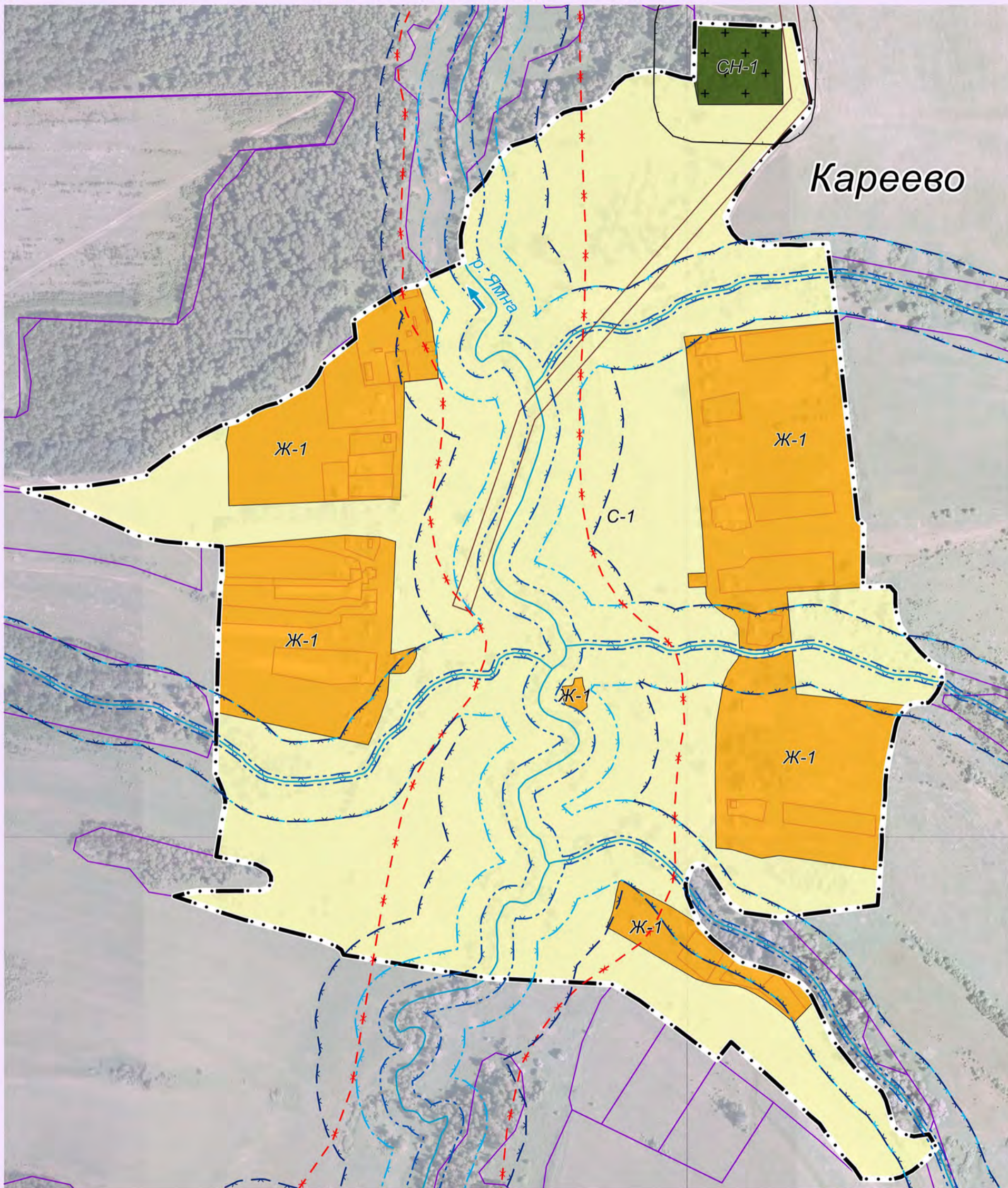
2022

П
Р
А
В
И
Л
А

З
Е
М
Л
Е
П
О
Л
Ь
З
О
В
Л
Н
И
Я

И

З
А
С
Т
Р
О
Й
К
И



Масштаб 1: 5 000

Условные обозначения Приложение №10

Начальник отдела ведения кадастра,
землеустроительной и
градостроительной документации

_____ Матвеев К.А.

Глава администрации
МО СП "Село Барятино"

_____ В.И.Гануленко

Зам. главы администрации
МР "Тарусский район"

_____ Караулов И.Н.

Зам. главы администрации
МР "Тарусский район"

_____ Соловьев Р.В.





ФРАГМЕНТ КАРТ
градостроительного зонирования и градостроительных ограничений
дер. Ишутино муниципального образования сельского поселения "Село Барятино"
Тарусского района Калужской области

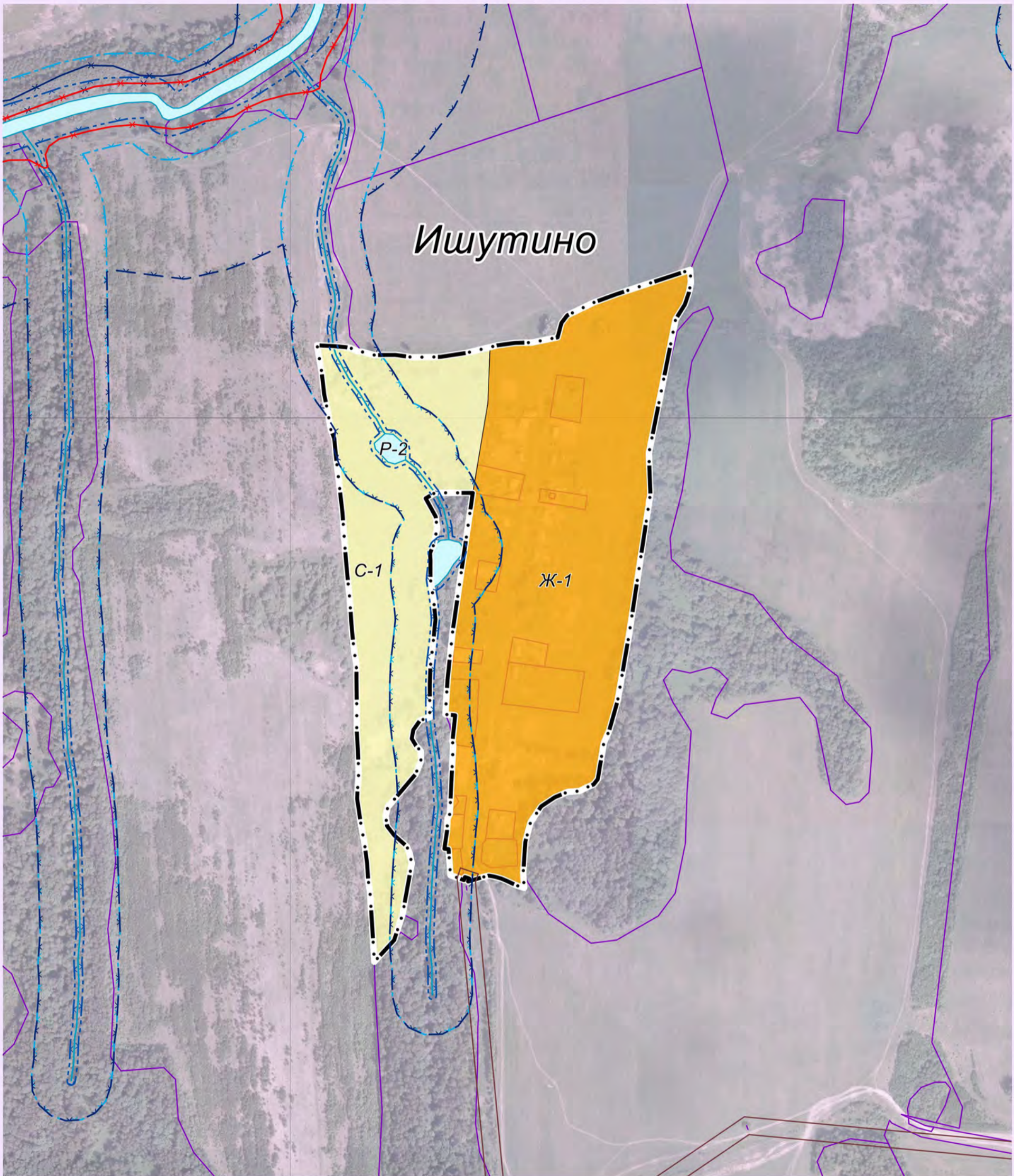
2022

**П
Р
А
В
И
Л
А

З
Е
М
Л
Е
П
О
Л
Ь
З
О
В
Л
Н
И
Я

И

З
А
С
Т
Р
О
Й
К
И**



Масштаб 1: 5 000

Условные обозначения Приложение №10

Начальник отдела ведения кадастра,
землеустроительной и
градостроительной документации

_____ Матвеев К.А.

Глава администрации
МО СП "Село Барятино"

_____ В.И.Гануленко

Зам. главы администрации
МР "Тарусский район"

_____ Караулов И.Н.

Зам. главы администрации
МР "Тарусский район"

_____ Соловьев Р.В.





ФРАГМЕНТ КАРТ
градостроительного зонирования и градостроительных ограничений
дер. Гурьево муниципального образования сельского поселения "Село Барятино"
Тарусского района Калужской области

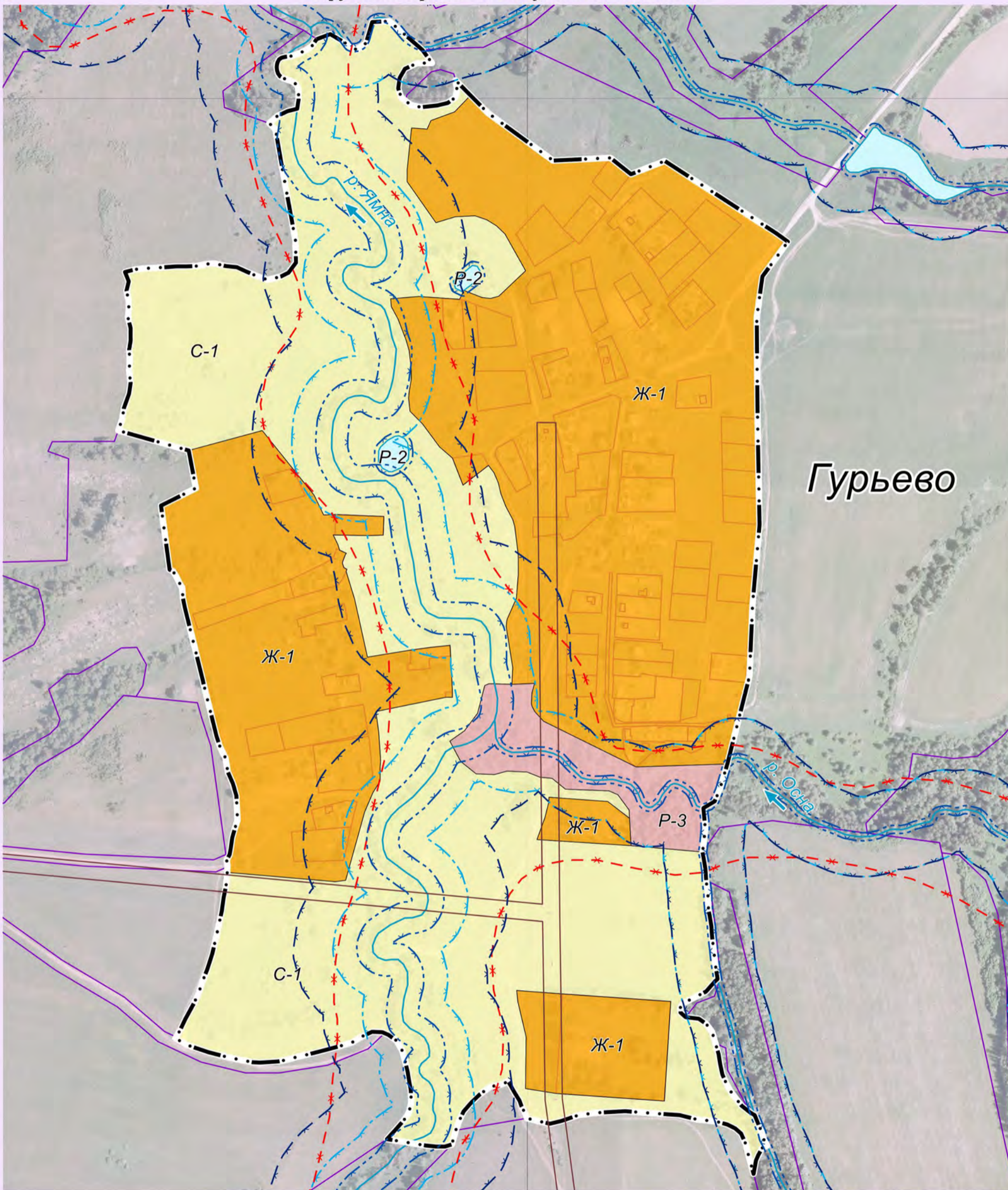
2022

П
Р
А
В
И
Л
А

З
Е
М
Л
Е
П
О
Л
Ь
З
О
В
Л
Н
И
Я

И

З
А
С
Т
Р
О
Й
К
И



Условные обозначения Приложение №10

Масштаб 1: 5 000

Начальник отдела ведения кадастра,
землеустроительной и
градостроительной документации

_____ Матвеев К.А.

Глава администрации
МО СП "Село Барятино"

_____ В.И.Гануленко

Зам. главы администрации
МР "Тарусский район"

_____ Караулов И.Н.

Зам. главы администрации
МР "Тарусский район"

_____ Соловьев Р.В.





ФРАГМЕНТ КАРТ
градостроительного зонирования и градостроительных ограничений
дер. Гавриловка муниципального образования сельского поселения "Село Барятино"
Тарусского района Калужской области

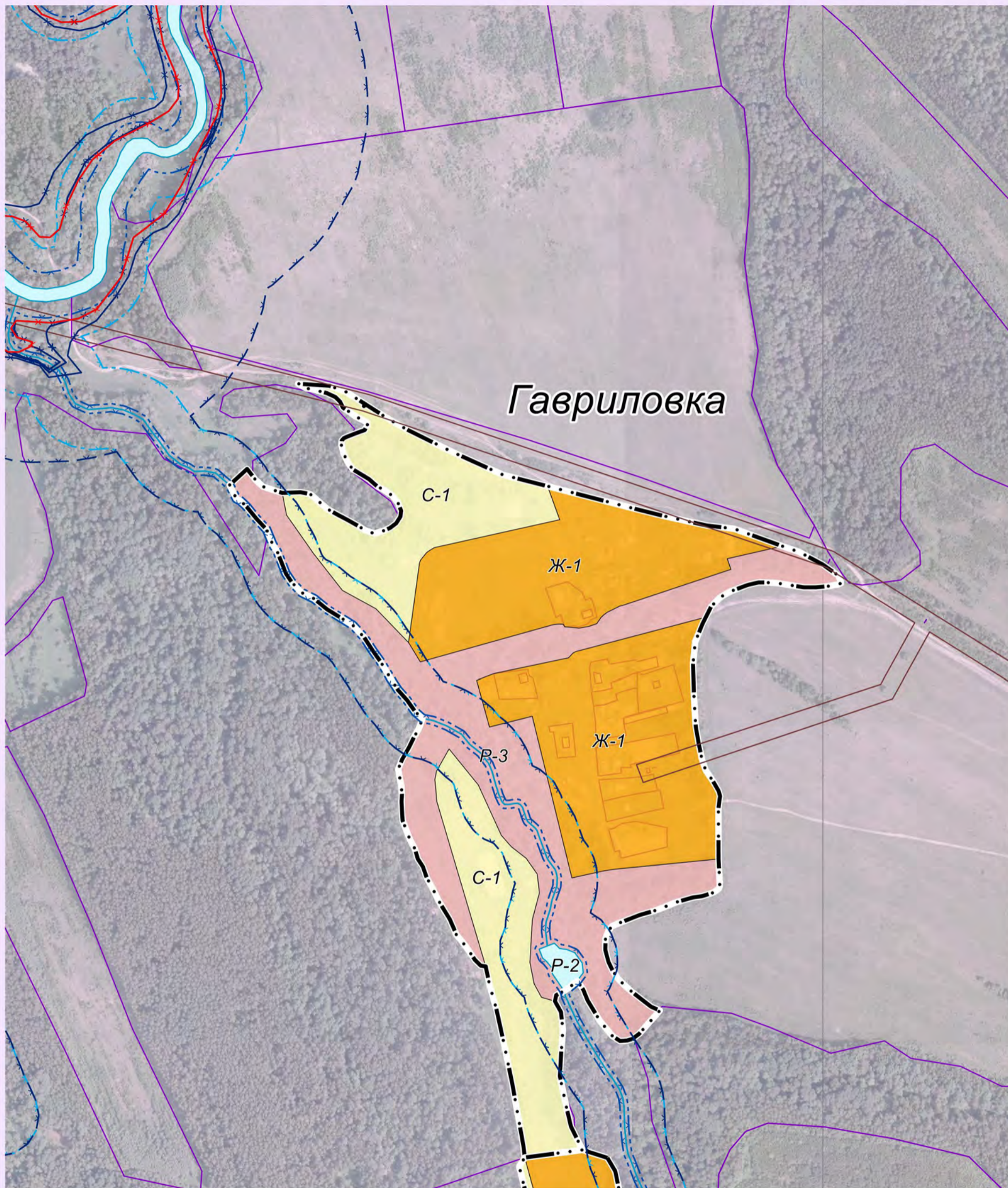
2022

П
Р
А
В
И
Л
А

З
Е
М
Л
Е
П
О
Л
Ь
З
О
В
Л
Н
И
Я

И

З
А
С
Т
Р
О
Й
К
И



Масштаб 1: 5 000

Условные обозначения Приложение №10

Начальник отдела ведения кадастра,
землеустроительной и
градостроительной документации

_____ Матвеев К.А.

Глава администрации
МО СП "Село Барятино"

_____ В.И.Гануленко

Зам. главы администрации
МР "Тарусский район"

_____ Караулов И.Н.

Зам. главы администрации
МР "Тарусский район"

_____ Соловьев Р.В.





ФРАГМЕНТ КАРТ
градостроительного зонирования и градостроительных ограничений
с. Барятино муниципального образования сельского поселения "Село Барятино"
Тарусского района Калужской области

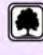

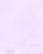
2022

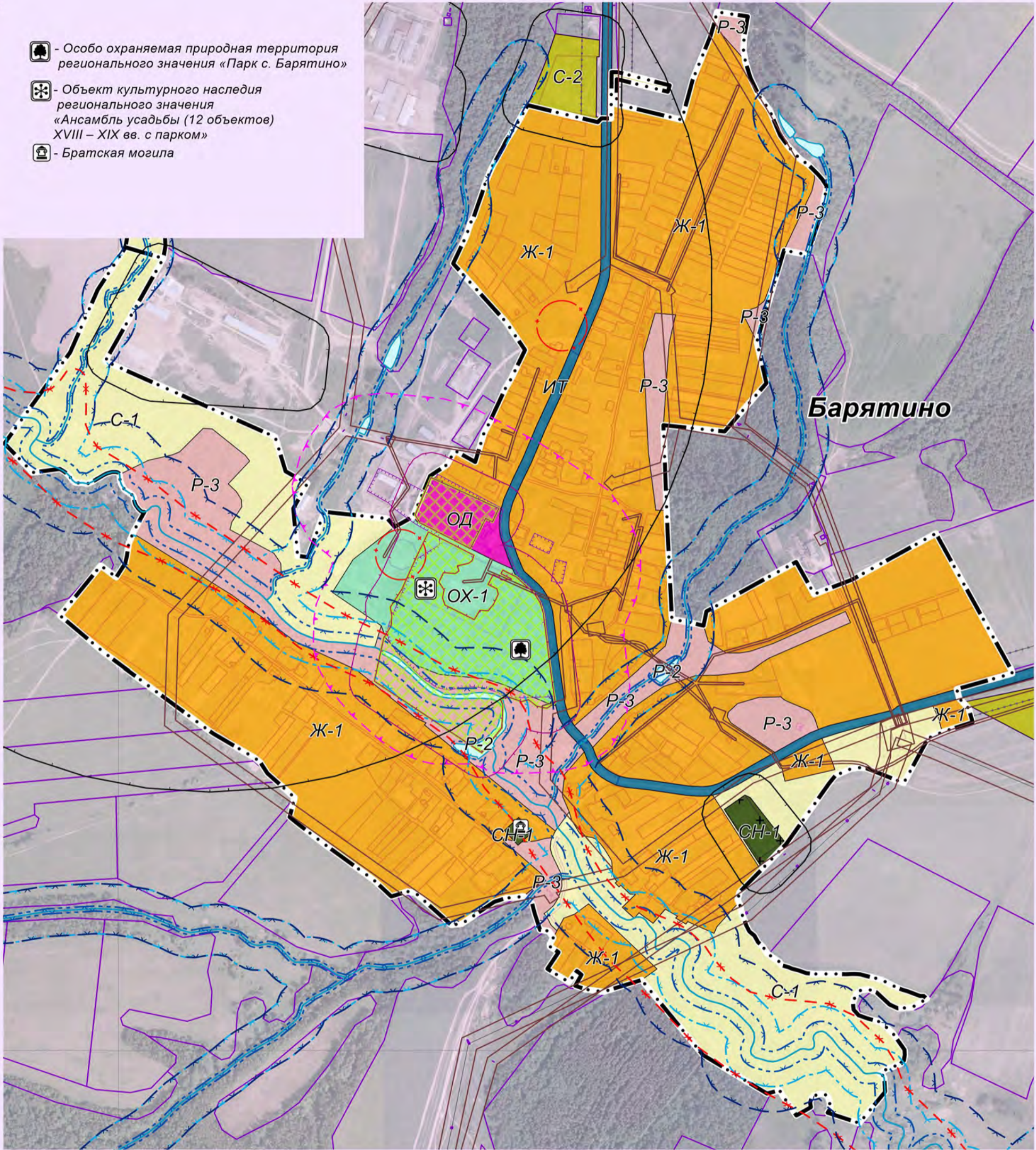
**П
Р
А
В
И
Л
А

З
Е
М
Л
Е
П
О
Л
Ь
З
О
В
А
Н
И
Я

И

З
А
С
Т
Р
О
Й
К
И**

-  - Особо охраняемая природная территория регионального значения «Парк с. Барятино»
-  - Объект культурного наследия регионального значения «Ансамбль усадьбы (12 объектов) XVIII – XIX вв. с парком»
-  - Братская могила



Масштаб 1: 8 000

Условные обозначения Приложение №10

Начальник отдела ведения кадастра, землеустроительной и градостроительной документации

_____ Матвеев К.А.

Глава администрации МО СП "Село Барятино"

_____ В.И.Гануленко

Зам. главы администрации МР "Тарусский район"

_____ Караулов И.Н.

Зам. главы администрации МР "Тарусский район"

_____ Соловьев Р.В.





ФРАГМЕНТ КАРТ
градостроительного зонирования и градостроительных ограничений
дер. Андреево муниципального образования сельского поселения "Село Барятино"
Тарусского района Калужской области

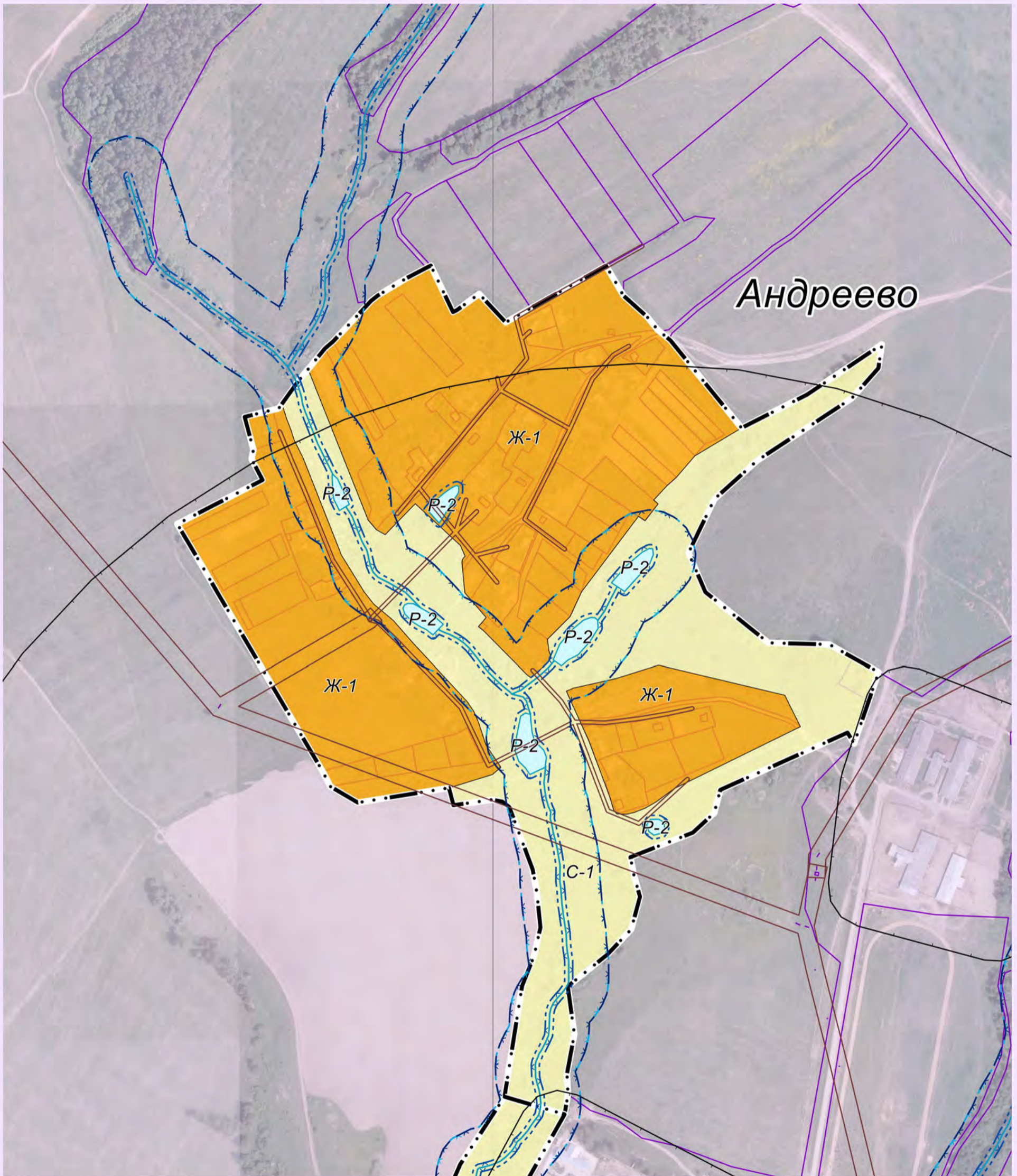
2022

П
Р
А
В
И
Л
А

З
Е
М
Л
Е
П
О
Л
Ь
З
О
В
Л
Н
И
Я

И

З
А
С
Т
Р
О
Й
К
И



Условные обозначения Приложение №10

Масштаб 1: 5 000

Начальник отдела ведения кадастра,
землеустроительной и
градостроительной документации

_____ Матвеев К.А.

Глава администрации
МО СП "Село Барятино"

_____ В.И.Гануленко

Зам. главы администрации
МР "Тарусский район"

_____ Караулов И.Н.

Зам. главы администрации
МР "Тарусский район"

_____ Соловьев Р.В.

