

## ОПИСАНИЕ МЕСТОПОЛОЖЕНИЯ ГРАНИЦ

### Описание границы населенного пункта село Барятино МО СП "Село Барятино" Тарусского района Калужской области

(наименование объекта, местоположение границ которого описано (далее - объект))

#### Раздел 1

#### Сведения об объекте

№ п/п	Характеристики объекта	Описание характеристик
1	2	3
1.	Местоположение объекта	249106, Калужская область, район Тарусский, сельсовет Барятино, село Барятино
2.	Площадь объекта +/- величина погрешности определения площади (P +/- Дельта P)	1754683 +/- 4636 м <sup>2</sup>
3.	Иные характеристики объекта	-

**Раздел 2****Сведения о местоположении границ объекта**

1. Система координат 40.1

2. Сведения о характерных точках границ объекта

Обозначение характерных точек границ	Координаты, м		Метод определения координат характерной точки	Средняя квадратическая погрешность положения характерной точки (Mt), м	Описание обозначения точки на местности (при наличии)
	X	Y			
1	2	3	4	5	6
1	455205.98	1335773.42	Картометрический метод	1	-
2	455387.39	1335904.13	Картометрический метод	1	-
3	455511.54	1335958.71	Картометрический метод	1	-
4	455596.08	1336014.10	Картометрический метод	1	-
5	455573.99	1336089.29	Картометрический метод	1	-
6	455369.77	1335973.81	Картометрический метод	1	-
7	455219.00	1336311.69	Картометрический метод	1	-
8	455150.63	1336332.55	Картометрический метод	1	-
9	455126.49	1336375.61	Картометрический метод	1	-
10	455076.78	1336347.80	Картометрический метод	1	-
11	454982.83	1336356.29	Картометрический метод	1	-
12	454979.75	1336377.28	Картометрический метод	1	-
13	455070.19	1336408.88	Картометрический метод	1	-
14	455056.65	1336535.06	Картометрический метод	1	-
15	455040.24	1336549.41	Картометрический метод	1	-
16	455060.12	1336585.53	Картометрический метод	1	-
17	455141.58	1336619.99	Картометрический метод	1	-
18	455164.05	1336653.81	Картометрический метод	1	-
19	455192.05	1336668.75	Картометрический метод	1	-
20	455169.27	1336709.51	Картометрический метод	1	-
21	455226.28	1336726.86	Картометрический метод	1	-
22	455244.95	1336736.55	Картометрический метод	1	-

2. Сведения о характерных точках границ объекта					
Обозначение характерных точек границ	Координаты, м		Метод определения координат характерной точки	Средняя квадратическая погрешность положения характерной точки (Mt), м	Описание обозначения точки на местности (при наличии)
	X	Y			
1	2	3	4	5	6
23	455314.20	1336768.85	Картометрический метод	1	-
24	455334.06	1336780.65	Картометрический метод	1	-
25	455391.83	1336808.60	Картометрический метод	1	-
26	455446.97	1336771.25	Картометрический метод	1	-
27	455563.79	1336665.76	Картометрический метод	1	-
28	455607.22	1336686.21	Картометрический метод	1	-
29	455620.60	1336692.52	Картометрический метод	1	-
30	455644.59	1336700.09	Картометрический метод	1	-
31	455655.95	1336706.41	Картометрический метод	1	-
32	455681.20	1336715.25	Картометрический метод	1	-
33	455704.93	1336723.58	Картометрический метод	1	-
34	455719.07	1336727.87	Картометрический метод	1	-
35	455742.80	1336737.72	Картометрический метод	1	-
36	455756.69	1336743.77	Картометрический метод	1	-
37	455796.33	1336765.49	Картометрический метод	1	-
38	455807.94	1336771.29	Картометрический метод	1	-
39	455832.18	1336786.70	Картометрический метод	1	-
40	455847.08	1336796.04	Картометрический метод	1	-
41	455878.84	1336813.61	Картометрический метод	1	-
42	455865.76	1336866.76	Картометрический метод	1	-
43	455844.98	1336953.21	Картометрический метод	1	-
44	455852.50	1336960.70	Картометрический метод	1	-
45	455852.32	1336979.70	Картометрический метод	1	-
46	455944.47	1336980.75	Картометрический метод	1	-
47	455944.36	1336993.24	Картометрический метод	1	-
48	455944.07	1336994.36	Картометрический метод	1	-

2. Сведения о характерных точках границ объекта					
Обозначение характерных точек границ	Координаты, м		Метод определения координат характерной точки	Средняя квадратическая погрешность положения характерной точки (Mt), м	Описание обозначения точки на местности (при наличии)
	X	Y			
1	2	3	4	5	6
49	455918.16	1337096.26	Картометрический метод	1	-
50	455905.51	1337092.63	Картометрический метод	1	-
51	455929.73	1336994.15	Картометрический метод	1	-
52	455930.48	1336991.17	Картометрический метод	1	-
53	455880.83	1336990.69	Картометрический метод	1	-
54	455880.18	1336993.44	Картометрический метод	1	-
55	455849.49	1337120.49	Картометрический метод	1	-
56	455929.12	1337142.03	Картометрический метод	1	-
57	456016.48	1337177.49	Картометрический метод	1	-
58	456042.37	1337185.21	Картометрический метод	1	-
59	456064.07	1337190.79	Картометрический метод	1	-
60	456055.25	1337251.71	Картометрический метод	1	-
61	456034.76	1337248.08	Картометрический метод	1	-
62	456012.88	1337244.20	Картометрический метод	1	-
63	455988.72	1337243.07	Картометрический метод	1	-
64	455964.29	1337247.14	Картометрический метод	1	-
65	455933.60	1337256.85	Картометрический метод	1	-
66	455898.21	1337273.45	Картометрический метод	1	-
67	455868.77	1337295.06	Картометрический метод	1	-
68	455818.66	1337316.04	Картометрический метод	1	-
69	455796.12	1337332.64	Картометрический метод	1	-
70	455771.37	1337355.50	Картометрический метод	1	-
71	455760.67	1337371.77	Картометрический метод	1	-
72	455751.94	1337380.50	Картометрический метод	1	-
73	455741.87	1337390.58	Картометрический метод	1	-
74	455731.12	1337399.98	Картометрический метод	1	-

2. Сведения о характерных точках границ объекта					
Обозначение характерных точек границ	Координаты, м		Метод определения координат характерной точки	Средняя квадратическая погрешность положения характерной точки (Mt), м	Описание обозначения точки на местности (при наличии)
	X	Y			
1	2	3	4	5	6
75	455718.39	1337408.12	Картометрический метод	1	-
76	455711.72	1337408.12	Картометрический метод	1	-
77	455692.70	1337403.75	Картометрический метод	1	-
78	455678.31	1337401.44	Картометрический метод	1	-
79	455660.07	1337396.82	Картометрический метод	1	-
80	455650.05	1337393.22	Картометрический метод	1	-
81	455632.57	1337387.31	Картометрический метод	1	-
82	455621.78	1337383.45	Картометрический метод	1	-
83	455602.25	1337376.77	Картометрический метод	1	-
84	455587.35	1337371.89	Картометрический метод	1	-
85	455581.24	1337370.68	Картометрический метод	1	-
86	455590.18	1337323.74	Картометрический метод	1	-
87	455408.29	1337269.61	Картометрический метод	1	-
88	455326.00	1337288.67	Картометрический метод	1	-
89	455250.40	1337223.27	Картометрический метод	1	-
90	455229.86	1337205.52	Картометрический метод	1	-
91	455242.42	1337083.82	Картометрический метод	1	-
92	455072.56	1337090.40	Картометрический метод	1	-
93	455024.59	1337092.49	Картометрический метод	1	-
94	454856.99	1337100.71	Картометрический метод	1	-
95	454854.87	1337110.66	Картометрический метод	1	-
96	454850.49	1337134.73	Картометрический метод	1	-
97	454843.73	1337163.65	Картометрический метод	1	-
98	454872.17	1337169.41	Картометрический метод	1	-
99	454940.52	1337292.73	Картометрический метод	1	-
100	454970.41	1337347.86	Картометрический метод	1	-

2. Сведения о характерных точках границ объекта					
Обозначение характерных точек границ	Координаты, м		Метод определения координат характерной точки	Средняя квадратическая погрешность положения характерной точки (Mt), м	Описание обозначения точки на местности (при наличии)
	X	Y			
1	2	3	4	5	6
101	454906.42	1337383.75	Картометрический метод	1	-
102	454934.98	1337458.30	Картометрический метод	1	-
103	455027.17	1337625.73	Картометрический метод	1	-
104	454755.30	1337775.98	Картометрический метод	1	-
105	454749.36	1337777.49	Картометрический метод	1	-
106	454718.16	1337667.28	Картометрический метод	1	-
107	454699.79	1337672.26	Картометрический метод	1	-
108	454692.03	1337679.50	Картометрический метод	1	-
109	454679.67	1337691.10	Картометрический метод	1	-
110	454652.42	1337698.76	Картометрический метод	1	-
111	454633.05	1337638.61	Картометрический метод	1	-
112	454620.69	1337610.45	Картометрический метод	1	-
113	454531.55	1337561.74	Картометрический метод	1	-
114	454561.14	1337487.01	Картометрический метод	1	-
115	454562.07	1337472.02	Картометрический метод	1	-
116	454559.73	1337456.56	Картометрический метод	1	-
117	454554.58	1337444.38	Картометрический метод	1	-
118	454546.14	1337425.63	Картометрический метод	1	-
119	454530.44	1337413.04	Картометрический метод	1	-
120	454410.59	1337328.34	Картометрический метод	1	-
121	454361.17	1337280.75	Картометрический метод	1	-
122	454314.95	1337235.57	Картометрический метод	1	-
123	454299.96	1337231.54	Картометрический метод	1	-
124	454290.74	1337235.57	Картометрический метод	1	-
125	454281.52	1337237.88	Картометрический метод	1	-
126	454268.85	1337240.76	Картометрический метод	1	-

2. Сведения о характерных точках границ объекта					
Обозначение характерных точек границ	Координаты, м		Метод определения координат характерной точки	Средняя квадратическая погрешность положения характерной точки (Mt), м	Описание обозначения точки на местности (при наличии)
	X	Y			
1	2	3	4	5	6
127	454257.33	1337245.37	Картометрический метод	1	-
128	454248.11	1337248.82	Картометрический метод	1	-
129	454236.58	1337254.58	Картометрический метод	1	-
130	454227.94	1337264.96	Картометрический метод	1	-
131	454215.26	1337271.87	Картометрический метод	1	-
132	454206.04	1337281.67	Картометрический метод	1	-
133	454192.79	1337290.31	Картометрический метод	1	-
134	454184.72	1337301.26	Картометрический метод	1	-
135	454179.80	1337308.78	Картометрический метод	1	-
136	454172.58	1337317.12	Картометрический метод	1	-
137	454169.16	1337319.70	Картометрический метод	1	-
138	454168.50	1337321.84	Картометрический метод	1	-
139	454164.03	1337327.01	Картометрический метод	1	-
140	454151.52	1337373.81	Картометрический метод	1	-
141	454151.87	1337413.06	Картометрический метод	1	-
142	454151.88	1337428.02	Картометрический метод	1	-
143	454151.30	1337446.46	Картометрический метод	1	-
144	454151.32	1337447.20	Картометрический метод	1	-
145	454149.54	1337478.75	Картометрический метод	1	-
146	454146.27	1337494.00	Картометрический метод	1	-
147	454143.81	1337504.66	Картометрический метод	1	-
148	454139.01	1337520.14	Картометрический метод	1	-
149	454137.39	1337523.47	Картометрический метод	1	-
150	454132.86	1337531.17	Картометрический метод	1	-
151	454128.83	1337539.81	Картометрический метод	1	-
152	454123.64	1337551.33	Картометрический метод	1	-

2. Сведения о характерных точках границ объекта					
Обозначение характерных точек границ	Координаты, м		Метод определения координат характерной точки	Средняя квадратическая погрешность положения характерной точки (Mt), м	Описание обозначения точки на местности (при наличии)
	X	Y			
1	2	3	4	5	6
153	454120.76	1337558.24	Картометрический метод	1	-
154	454117.30	1337569.77	Картометрический метод	1	-
155	454113.85	1337578.99	Картометрический метод	1	-
156	454108.09	1337593.97	Картометрический метод	1	-
157	454108.08	1337598.75	Картометрический метод	1	-
158	454106.50	1337603.20	Картометрический метод	1	-
159	454102.49	1337607.61	Картометрический метод	1	-
160	454085.37	1337578.37	Картометрический метод	1	-
161	454083.49	1337550.08	Картометрический метод	1	-
162	454091.03	1337533.74	Картометрический метод	1	-
163	454115.55	1337507.33	Картометрический метод	1	-
164	454121.21	1337491.61	Картометрический метод	1	-
165	454119.32	1337475.90	Картометрический метод	1	-
166	454112.41	1337467.72	Картометрический метод	1	-
167	454096.06	1337460.81	Картометрический метод	1	-
168	454080.97	1337462.06	Картометрический метод	1	-
169	454069.65	1337472.12	Картометрический метод	1	-
170	454063.37	1337489.73	Картометрический метод	1	-
171	454055.82	1337516.76	Картометрический метод	1	-
172	454033.19	1337540.65	Картометрический метод	1	-
173	454001.13	1337563.28	Картометрический метод	1	-
174	453991.07	1337563.91	Картометрический метод	1	-
175	453979.75	1337562.03	Картометрический метод	1	-
176	453972.84	1337555.11	Картометрический метод	1	-
177	453966.55	1337538.76	Картометрический метод	1	-
178	453962.15	1337526.82	Картометрический метод	1	-



2. Сведения о характерных точках границ объекта					
Обозначение характерных точек границ	Координаты, м		Метод определения координат характерной точки	Средняя квадратическая погрешность положения характерной точки (Mt), м	Описание обозначения точки на местности (при наличии)
	X	Y			
1	2	3	4	5	6
179	453953.73	1337514.62	Картометрический метод	1	-
180	453949.51	1337520.65	Картометрический метод	1	-
181	453944.38	1337523.06	Картометрический метод	1	-
182	453934.73	1337523.66	Картометрический метод	1	-
183	453917.54	1337524.72	Картометрический метод	1	-
184	453855.27	1337473.40	Картометрический метод	1	-
185	453875.92	1337410.45	Картометрический метод	1	-
186	453882.97	1337414.99	Картометрический метод	1	-
187	453896.56	1337414.48	Картометрический метод	1	-
188	453907.13	1337410.96	Картометрический метод	1	-
189	453912.17	1337405.42	Картометрический метод	1	-
190	453913.68	1337395.35	Картометрический метод	1	-
191	453910.16	1337385.28	Картометрический метод	1	-
192	453904.62	1337378.23	Картометрический метод	1	-
193	453896.06	1337375.71	Картометрический метод	1	-
194	453886.99	1337377.22	Картометрический метод	1	-
195	453870.48	1337348.32	Картометрический метод	1	-
196	453900.94	1337327.23	Картометрический метод	1	-
197	453920.62	1337314.59	Картометрический метод	1	-
198	453914.06	1337289.75	Картометрический метод	1	-
199	453927.40	1337267.63	Картометрический метод	1	-
200	453959.10	1337215.05	Картометрический метод	1	-
201	453990.91	1337162.30	Картометрический метод	1	-
202	454139.90	1337040.48	Картометрический метод	1	-
203	454134.49	1337022.94	Картометрический метод	1	-
204	454116.48	1336964.57	Картометрический метод	1	-

2. Сведения о характерных точках границ объекта					
Обозначение характерных точек границ	Координаты, м		Метод определения координат характерной точки	Средняя квадратическая погрешность положения характерной точки (Mt), м	Описание обозначения точки на местности (при наличии)
	X	Y			
1	2	3	4	5	6
205	454121.13	1336929.31	Картометрический метод	1	-
206	454128.46	1336908.56	Картометрический метод	1	-
207	454150.24	1336920.87	Картометрический метод	1	-
208	454157.70	1336911.85	Картометрический метод	1	-
209	454135.65	1336895.96	Картометрический метод	1	-
210	454150.41	1336872.00	Картометрический метод	1	-
211	454162.02	1336853.16	Картометрический метод	1	-
212	454190.48	1336872.24	Картометрический метод	1	-
213	454206.07	1336853.40	Картометрический метод	1	-
214	454220.33	1336862.97	Картометрический метод	1	-
215	454223.88	1336864.83	Картометрический метод	1	-
216	454226.23	1336866.07	Картометрический метод	1	-
217	454237.36	1336855.32	Картометрический метод	1	-
218	454239.38	1336838.54	Картометрический метод	1	-
219	454273.86	1336827.34	Картометрический метод	1	-
220	454291.50	1336822.89	Картометрический метод	1	-
221	454300.61	1336814.61	Картометрический метод	1	-
222	454306.22	1336805.44	Картометрический метод	1	-
223	454303.25	1336783.11	Картометрический метод	1	-
224	454303.26	1336772.51	Картометрический метод	1	-
225	454295.26	1336747.52	Картометрический метод	1	-
226	454251.76	1336682.98	Картометрический метод	1	-
227	454249.36	1336662.12	Картометрический метод	1	-
228	454312.66	1336591.00	Картометрический метод	1	-
229	454315.83	1336574.84	Картометрический метод	1	-
230	454305.91	1336542.74	Картометрический метод	1	-

2. Сведения о характерных точках границ объекта					
Обозначение характерных точек границ	Координаты, м		Метод определения координат характерной точки	Средняя квадратическая погрешность положения характерной точки (Mt), м	Описание обозначения точки на местности (при наличии)
	X	Y			
1	2	3	4	5	6
231	454338.92	1336507.55	Картометрический метод	1	-
232	454409.98	1336409.60	Картометрический метод	1	-
233	454453.92	1336352.56	Картометрический метод	1	-
234	454463.90	1336340.56	Картометрический метод	1	-
235	454502.63	1336350.43	Картометрический метод	1	-
236	454508.61	1336343.69	Картометрический метод	1	-
237	454534.03	1336315.19	Картометрический метод	1	-
238	454534.97	1336314.13	Картометрический метод	1	-
239	454550.94	1336296.24	Картометрический метод	1	-
240	454575.24	1336268.99	Картометрический метод	1	-
241	454629.75	1336188.83	Картометрический метод	1	-
242	454636.38	1336179.30	Картометрический метод	1	-
243	454638.96	1336175.81	Картометрический метод	1	-
244	454720.70	1336065.34	Картометрический метод	1	-
245	454790.43	1335971.10	Картометрический метод	1	-
246	454814.47	1335942.55	Картометрический метод	1	-
247	454838.92	1335913.50	Картометрический метод	1	-
248	454863.86	1335883.88	Картометрический метод	1	-
249	454963.21	1335964.85	Картометрический метод	1	-
250	454940.18	1335995.87	Картометрический метод	1	-
251	454967.79	1336013.68	Картометрический метод	1	-
252	454981.69	1336016.73	Картометрический метод	1	-
253	455007.12	1336020.63	Картометрический метод	1	-
254	455032.55	1336030.97	Картометрический метод	1	-
255	455069.94	1336051.67	Картометрический метод	1	-
256	455070.05	1336047.28	Картометрический метод	1	-

2. Сведения о характерных точках границ объекта					
Обозначение характерных точек границ	Координаты, м		Метод определения координат характерной точки	Средняя квадратическая погрешность положения характерной точки (Mt), м	Описание обозначения точки на местности (при наличии)
	X	Y			
1	2	3	4	5	6
257	455071.96	1336044.13	Картометрический метод	1	-
258	455076.80	1336039.30	Картометрический метод	1	-
259	455081.18	1336036.04	Картометрический метод	1	-
260	455084.89	1336033.79	Картометрический метод	1	-
261	455088.26	1336032.55	Картометрический метод	1	-
262	455092.31	1336031.43	Картометрический метод	1	-
263	455098.27	1336031.09	Картометрический метод	1	-
264	455101.19	1336029.74	Картометрический метод	1	-
265	455103.55	1336027.38	Картометрический метод	1	-
266	455106.25	1336023.79	Картометрический метод	1	-
267	455110.41	1336017.83	Картометрический метод	1	-
268	455113.45	1336013.11	Картометрический метод	1	-
269	455115.58	1336011.31	Картометрический метод	1	-
270	455118.84	1336009.40	Картометрический метод	1	-
271	455122.44	1336007.15	Картометрический метод	1	-
272	455126.49	1336005.01	Картометрический метод	1	-
273	455129.75	1336004.23	Картометрический метод	1	-
274	455134.58	1336003.21	Картометрический метод	1	-
275	455139.98	1336002.88	Картометрический метод	1	-
276	455144.36	1336002.32	Картометрический метод	1	-
277	455147.06	1336000.85	Картометрический метод	1	-
278	455148.63	1335998.27	Картометрический метод	1	-
279	455149.31	1335995.57	Картометрический метод	1	-
280	455149.31	1335987.48	Картометрический метод	1	-
281	455148.30	1335983.54	Картометрический метод	1	-
282	455146.72	1335977.81	Картометрический метод	1	-

2. Сведения о характерных точках границ объекта					
Обозначение характерных точек границ	Координаты, м		Метод определения координат характерной точки	Средняя квадратическая погрешность положения характерной точки (Mt), м	Описание обозначения точки на местности (при наличии)
	X	Y			
1	2	3	4	5	6
283	455144.70	1335973.31	Картометрический метод	1	-
284	455142.00	1335968.59	Картометрический метод	1	-
285	455139.08	1335963.76	Картометрический метод	1	-
286	455135.25	1335957.01	Картометрический метод	1	-
287	455131.99	1335951.84	Картометрический метод	1	-
288	455129.63	1335947.12	Картометрический метод	1	-
289	455128.06	1335943.64	Картометрический метод	1	-
290	455126.38	1335939.81	Картометрический метод	1	-
291	455126.60	1335934.08	Картометрический метод	1	-
292	455127.72	1335930.71	Картометрический метод	1	-
293	455127.72	1335924.64	Картометрический метод	1	-
294	455127.61	1335920.82	Картометрический метод	1	-
295	455127.61	1335917.33	Картометрический метод	1	-
296	455128.40	1335914.52	Картометрический метод	1	-
297	455131.99	1335909.57	Картометрический метод	1	-
298	455137.17	1335905.53	Картометрический метод	1	-
299	455142.56	1335901.71	Картометрический метод	1	-
300	455146.16	1335898.00	Картометрический метод	1	-
301	455148.97	1335893.72	Картометрический метод	1	-
302	455152.01	1335889.22	Картометрический метод	1	-
303	455155.38	1335883.49	Картометрический метод	1	-
304	455148.39	1335829.52	Картометрический метод	1	-
1	455205.98	1335773.42	Картометрический метод	1	-

## 3. Сведения о характерных точках части (частей) границы объекта

Обозначение характерных точек части границы	Координаты, м		Метод определения координат характерной точки	Средняя квадратическая погрешность положения характерной точки (Mt), м	Описание обозначения точки на местности (при наличии)
	X	Y			
1	2	3	4	5	6
-	-	-	-	-	-

### Раздел 3

#### Сведения о местоположении измененных (уточненных) границ объекта

1. Система координат -

2. Сведения о характерных точках границ объекта

Обозначение характерных точек границ	Существующие координаты, м		Измененные (уточненные) координаты, м		Метод определения координат характерной точки	Средняя квадратическая погрешность положения характерной точки (M <sub>t</sub> ), м	Описание обозначения точки на местности (при наличии)
	X	Y	X	Y			
1	2	3	4	5	6	7	8
-	-	-	-	-	-	-	

3. Сведения о характерных точках части (частей) границы объекта

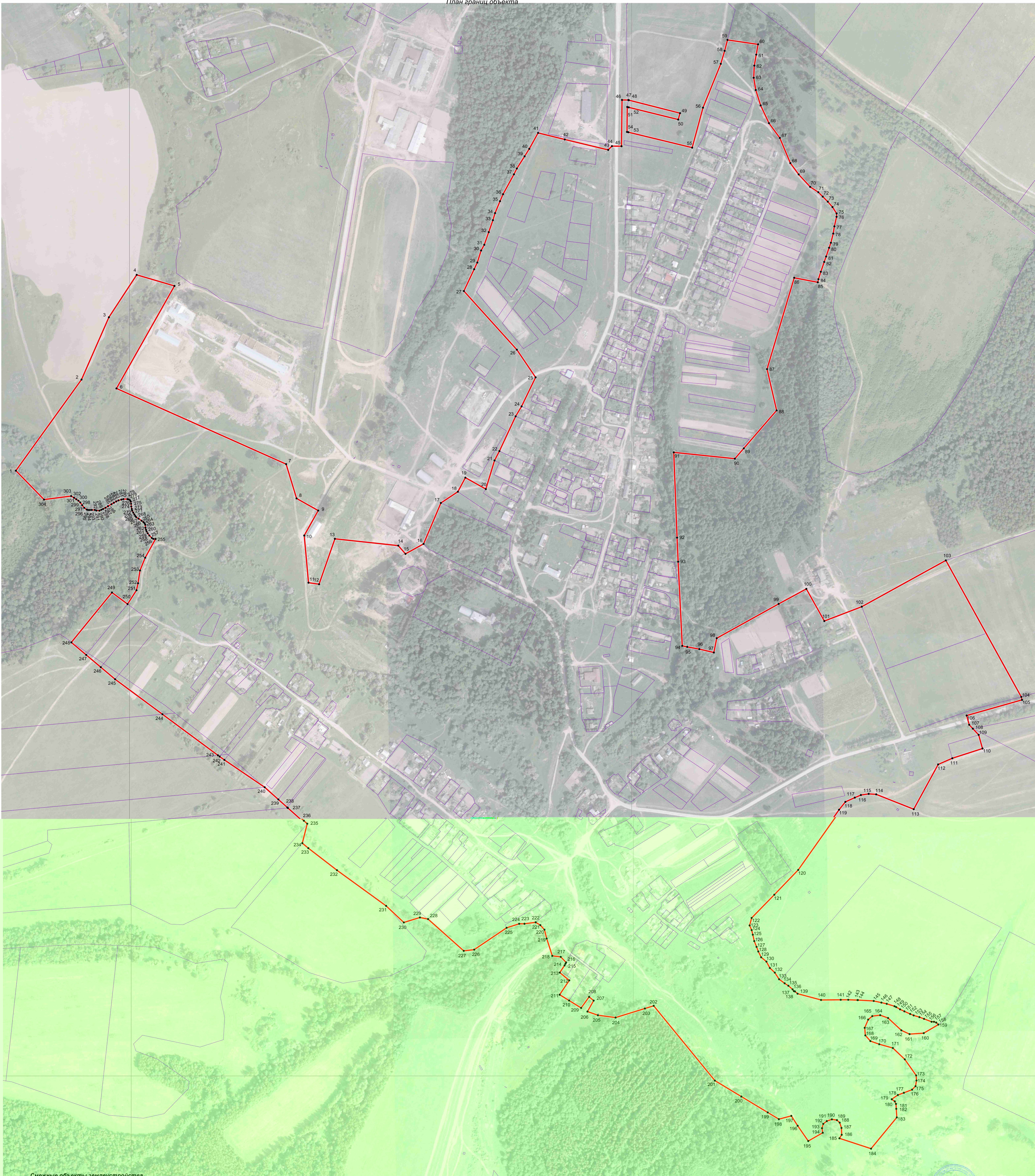
Обозначение характерных точек части границы	Существующие координаты, м		Измененные (уточненные) координаты, м		Метод определения координат характерной точки	Средняя квадратическая погрешность положения характерной точки (M <sub>t</sub> ), м	Описание обозначения точки на местности (при наличии)
	X	Y	X	Y			
1	2	3	4	5	6	7	8
-	-	-	-	-	-	-	

**Текстовое описание местоположения границ  
населенных пунктов, территориальных зон, особо охраняемых природных  
территорий, зон с особыми условиями использования территорий**

Прохождение границы		Описание прохождения границы
от точки	до точки	
1	2	3
1	2	Далее - 223.6 м на северо-восток до т. №2
2	3	Далее - 135.6 м на северо-восток до т. №3
3	4	Далее - 101.1 м на северо-восток до т. №4
4	5	Далее - 78.4 м на восток до т. №5
5	6	Далее - 234.6 м на юго-запад до т. №6
6	7	Далее - 370.0 м на юго-восток до т. №7
7	8	Далее - 71.5 м на юг до т. №8
8	9	Далее - 49.4 м на юго-восток до т. №9
9	10	Далее - 57.0 м на юго-запад до т. №10
10	11	Далее - 94.3 м на юг до т. №11
11	12	Далее - 21.2 м на восток до т. №12
12	13	Далее - 95.8 м на север до т. №13
13	14	Далее - 126.9 м на восток до т. №14
14	15	Далее - 21.8 м на юго-восток до т. №15
15	16	Далее - 41.2 м на северо-восток до т. №16
16	17	Далее - 88.5 м на северо-восток до т. №17
17	18	Далее - 40.6 м на северо-восток до т. №18
18	19	Далее - 31.7 м на северо-восток до т. №19
19	20	Далее - 46.7 м на юго-восток до т. №20
20	21	Далее - 59.6 м на север до т. №21
21	22	Далее - 21.0 м на северо-восток до т. №22
22	23	Далее - 76.4 м на северо-восток до т. №23
23	24	Далее - 23.1 м на северо-восток до т. №24
24	25	Далее - 64.2 м на северо-восток до т. №25
25	26	Далее - 66.6 м на северо-запад до т. №26
26	27	Далее - 157.4 м на северо-запад до т. №27
27	28	Далее - 48.0 м на северо-восток до т. №28
28	29	Далее - 14.8 м на северо-восток до т. №29
29	30	Далее - 25.2 м на север до т. №30
30	31	Далее - 13.0 м на северо-восток до т. №31
31	32	Далее - 26.8 м на север до т. №32
32	33	Далее - 25.1 м на север до т. №33
33	34	Далее - 14.8 м на север до т. №34
34	35	Далее - 25.7 м на северо-восток до т. №35
35	36	Далее - 15.2 м на северо-восток до т. №36
36	37	Далее - 45.2 м на северо-восток до т. №37



РАЗДЕЛ 4  
План границ объекта



Смежные объекты землеустройства

Наименование смежных объектов землеустройства  
МО СП "Село Барятино" Тарусского района

Смежные части границ

от т. № 1 до т. № 1

Условные обозначения:

- граница земельного участка (по документам)
- граница земельного участка (по факту)
- граница земельного участка (по документам)
- опорные точки границ (геодезические)

Масштаб 1:1500



**Текстовое описание местоположения границ  
населенных пунктов, территориальных зон, особо охраняемых природных  
территорий, зон с особыми условиями использования территорий**

Прохождение границы		Описание прохождения границы
от точки	до точки	
1	2	3
37	38	Далее - 13.0 м на северо-восток до т. №38
38	39	Далее - 28.7 м на северо-восток до т. №39
39	40	Далее - 17.6 м на северо-восток до т. №40
40	41	Далее - 36.3 м на северо-восток до т. №41
41	42	Далее - 54.7 м на восток до т. №42
42	43	Далее - 88.9 м на восток до т. №43
43	44	Далее - 10.6 м на северо-восток до т. №44
44	45	Далее - 19.0 м на восток до т. №45
45	46	Далее - 92.2 м на север до т. №46
46	47	Далее - 12.5 м на восток до т. №47
47	48	Далее - 1.2 м на восток до т. №48
48	49	Далее - 105.1 м на восток до т. №49
49	50	Далее - 13.2 м на юг до т. №50
50	51	Далее - 101.4 м на запад до т. №51
51	52	Далее - 3.1 м на запад до т. №52
52	53	Далее - 49.6 м на юг до т. №53
53	54	Далее - 2.8 м на восток до т. №54
54	55	Далее - 130.7 м на восток до т. №55
55	56	Далее - 82.5 м на север до т. №56
56	57	Далее - 94.3 м на север до т. №57
57	58	Далее - 27.0 м на север до т. №58
58	59	Далее - 22.4 м на север до т. №59
59	60	Далее - 61.6 м на восток до т. №60
60	61	Далее - 20.8 м на юг до т. №61
61	62	Далее - 22.2 м на юг до т. №62
62	63	Далее - 24.2 м на юг до т. №63
63	64	Далее - 24.8 м на юг до т. №64
64	65	Далее - 32.2 м на юг до т. №65
65	66	Далее - 39.1 м на юго-восток до т. №66
66	67	Далее - 36.5 м на юго-восток до т. №67
67	68	Далее - 54.3 м на юго-восток до т. №68
68	69	Далее - 28.0 м на юго-восток до т. №69
69	70	Далее - 33.7 м на юго-восток до т. №70
70	71	Далее - 19.5 м на юго-восток до т. №71
71	72	Далее - 12.4 м на юго-восток до т. №72
72	73	Далее - 14.3 м на юго-восток до т. №73

**Текстовое описание местоположения границ  
населенных пунктов, территориальных зон, особо охраняемых природных  
территорий, зон с особыми условиями использования территорий**

Прохождение границы		Описание прохождения границы
от точки	до точки	
1	2	3
73	74	Далее - 14.3 м на юго-восток до т. №74
74	75	Далее - 15.1 м на юго-восток до т. №75
75	76	Далее - 6.7 м на юг до т. №76
76	77	Далее - 19.5 м на юг до т. №77
77	78	Далее - 14.6 м на юг до т. №78
78	79	Далее - 18.8 м на юг до т. №79
79	80	Далее - 10.7 м на юг до т. №80
80	81	Далее - 18.4 м на юг до т. №81
81	82	Далее - 11.5 м на юг до т. №82
82	83	Далее - 20.6 м на юг до т. №83
83	84	Далее - 15.7 м на юг до т. №84
84	85	Далее - 6.2 м на юг до т. №85
85	86	Далее - 47.8 м на запад до т. №86
86	87	Далее - 189.8 м на юг до т. №87
87	88	Далее - 84.5 м на юг до т. №88
88	89	Далее - 100.0 м на юго-запад до т. №89
89	90	Далее - 27.1 м на юго-запад до т. №90
90	91	Далее - 122.3 м на запад до т. №91
91	92	Далее - 170.0 м на юг до т. №92
92	93	Далее - 48.0 м на юг до т. №93
93	94	Далее - 167.8 м на юг до т. №94
94	95	Далее - 10.2 м на восток до т. №95
95	96	Далее - 24.5 м на восток до т. №96
96	97	Далее - 29.7 м на восток до т. №97
97	98	Далее - 29.0 м на север до т. №98
98	99	Далее - 141.0 м на северо-восток до т. №99
99	100	Далее - 62.7 м на северо-восток до т. №100
100	101	Далее - 73.4 м на юго-восток до т. №101
101	102	Далее - 79.8 м на восток до т. №102
102	103	Далее - 191.1 м на северо-восток до т. №103
103	104	Далее - 310.6 м на юго-восток до т. №104
104	105	Далее - 6.1 м на юг до т. №105
105	106	Далее - 114.5 м на запад до т. №106
106	107	Далее - 19.0 м на юг до т. №107
107	108	Далее - 10.6 м на юго-восток до т. №108
108	109	Далее - 16.9 м на юго-восток до т. №109

**Текстовое описание местоположения границ  
населенных пунктов, территориальных зон, особо охраняемых природных  
территорий, зон с особыми условиями использования территорий**

Прохождение границы		Описание прохождения границы
от точки	до точки	
1	2	3
109	110	Далее - 28.3 м на юг до т. №110
110	111	Далее - 63.2 м на запад до т. №111
111	112	Далее - 30.8 м на юго-запад до т. №112
112	113	Далее - 101.6 м на юго-запад до т. №113
113	114	Далее - 80.4 м на запад до т. №114
114	115	Далее - 15.0 м на запад до т. №115
115	116	Далее - 15.6 м на запад до т. №116
116	117	Далее - 13.2 м на юго-запад до т. №117
117	118	Далее - 20.6 м на юго-запад до т. №118
118	119	Далее - 20.1 м на юго-запад до т. №119
119	120	Далее - 146.8 м на юго-запад до т. №120
120	121	Далее - 68.6 м на юго-запад до т. №121
121	122	Далее - 64.6 м на юго-запад до т. №122
122	123	Далее - 15.5 м на юг до т. №123
123	124	Далее - 10.1 м на юго-восток до т. №124
124	125	Далее - 9.5 м на юг до т. №125
125	126	Далее - 13.0 м на юг до т. №126
126	127	Далее - 12.4 м на юг до т. №127
127	128	Далее - 9.8 м на юг до т. №128
128	129	Далее - 12.9 м на юго-восток до т. №129
129	130	Далее - 13.5 м на юго-восток до т. №130
130	131	Далее - 14.4 м на юго-восток до т. №131
131	132	Далее - 13.5 м на юго-восток до т. №132
132	133	Далее - 15.8 м на юго-восток до т. №133
133	134	Далее - 13.6 м на юго-восток до т. №134
134	135	Далее - 9.0 м на юго-восток до т. №135
135	136	Далее - 11.0 м на юго-восток до т. №136
136	137	Далее - 4.3 м на юго-восток до т. №137
137	138	Далее - 2.2 м на восток до т. №138
138	139	Далее - 6.8 м на юго-восток до т. №139
139	140	Далее - 48.4 м на восток до т. №140
140	141	Далее - 39.3 м на восток до т. №141
141	142	Далее - 15.0 м на восток до т. №142
142	143	Далее - 18.4 м на восток до т. №143
143	144	Далее - 0.7 м на восток до т. №144
144	145	Далее - 31.6 м на восток до т. №145

**Текстовое описание местоположения границ  
населенных пунктов, территориальных зон, особо охраняемых природных  
территорий, зон с особыми условиями использования территорий**

Прохождение границы		Описание прохождения границы
от точки	до точки	
1	2	3
145	146	Далее - 15.6 м на восток до т. №146
146	147	Далее - 10.9 м на восток до т. №147
147	148	Далее - 16.2 м на восток до т. №148
148	149	Далее - 3.7 м на юго-восток до т. №149
149	150	Далее - 8.9 м на юго-восток до т. №150
150	151	Далее - 9.5 м на юго-восток до т. №151
151	152	Далее - 12.6 м на юго-восток до т. №152
152	153	Далее - 7.5 м на юго-восток до т. №153
153	154	Далее - 12.0 м на восток до т. №154
154	155	Далее - 9.8 м на восток до т. №155
155	156	Далее - 16.1 м на восток до т. №156
156	157	Далее - 4.8 м на восток до т. №157
157	158	Далее - 4.7 м на восток до т. №158
158	159	Далее - 6.0 м на юго-восток до т. №159
159	160	Далее - 33.9 м на юго-запад до т. №160
160	161	Далее - 28.4 м на запад до т. №161
161	162	Далее - 18.0 м на северо-запад до т. №162
162	163	Далее - 36.0 м на северо-запад до т. №163
163	164	Далее - 16.7 м на запад до т. №164
164	165	Далее - 15.8 м на запад до т. №165
165	166	Далее - 10.7 м на юго-запад до т. №166
166	167	Далее - 17.8 м на юго-запад до т. №167
167	168	Далее - 15.1 м на юг до т. №168
168	169	Далее - 15.1 м на юго-восток до т. №169
169	170	Далее - 18.7 м на восток до т. №170
170	171	Далее - 28.1 м на восток до т. №171
171	172	Далее - 32.9 м на юго-восток до т. №172
172	173	Далее - 39.2 м на юго-восток до т. №173
173	174	Далее - 10.1 м на юг до т. №174
174	175	Далее - 11.5 м на юг до т. №175
175	176	Далее - 9.8 м на юго-запад до т. №176
176	177	Далее - 17.5 м на запад до т. №177
177	178	Далее - 12.7 м на запад до т. №178
178	179	Далее - 14.8 м на юго-запад до т. №179
179	180	Далее - 7.4 м на юго-восток до т. №180
180	181	Далее - 5.7 м на юго-восток до т. №181

**Текстовое описание местоположения границ  
населенных пунктов, территориальных зон, особо охраняемых природных  
территорий, зон с особыми условиями использования территорий**

Прохождение границы		Описание прохождения границы
от точки	до точки	
1	2	3
181	182	Далее - 9.7 м на юг до т. №182
182	183	Далее - 17.2 м на юг до т. №183
183	184	Далее - 80.7 м на юго-запад до т. №184
184	185	Далее - 66.3 м на запад до т. №185
185	186	Далее - 8.4 м на северо-восток до т. №186
186	187	Далее - 13.6 м на север до т. №187
187	188	Далее - 11.1 м на север до т. №188
188	189	Далее - 7.5 м на северо-запад до т. №189
189	190	Далее - 10.2 м на запад до т. №190
190	191	Далее - 10.7 м на запад до т. №191
191	192	Далее - 9.0 м на юго-запад до т. №192
192	193	Далее - 8.9 м на юг до т. №193
193	194	Далее - 9.2 м на юг до т. №194
194	195	Далее - 33.3 м на юго-запад до т. №195
195	196	Далее - 37.0 м на северо-запад до т. №196
196	197	Далее - 23.4 м на северо-запад до т. №197
197	198	Далее - 25.7 м на запад до т. №198
198	199	Далее - 25.8 м на северо-запад до т. №199
199	200	Далее - 61.4 м на северо-запад до т. №200
200	201	Далее - 61.6 м на северо-запад до т. №201
201	202	Далее - 192.4 м на северо-запад до т. №202
202	203	Далее - 18.4 м на запад до т. №203
203	204	Далее - 61.1 м на запад до т. №204
204	205	Далее - 35.6 м на запад до т. №205
205	206	Далее - 22.0 м на запад до т. №206
206	207	Далее - 25.0 м на северо-восток до т. №207
207	208	Далее - 11.7 м на северо-запад до т. №208
208	209	Далее - 27.2 м на юго-запад до т. №209
209	210	Далее - 28.1 м на северо-запад до т. №210
210	211	Далее - 22.1 м на северо-запад до т. №211
211	212	Далее - 34.3 м на северо-восток до т. №212
212	213	Далее - 24.4 м на северо-запад до т. №213
213	214	Далее - 17.2 м на северо-восток до т. №214
214	215	Далее - 4.0 м на северо-восток до т. №215
215	216	Далее - 2.7 м на северо-восток до т. №216
216	217	Далее - 15.5 м на северо-запад до т. №217

**Текстовое описание местоположения границ  
населенных пунктов, территориальных зон, особо охраняемых природных  
территорий, зон с особыми условиями использования территорий**

Прохождение границы		Описание прохождения границы
от точки	до точки	
1	2	3
217	218	Далее - 16.9 м на запад до т. №218
218	219	Далее - 36.3 м на север до т. №219
219	220	Далее - 18.2 м на север до т. №220
220	221	Далее - 12.3 м на северо-запад до т. №221
221	222	Далее - 10.8 м на северо-запад до т. №222
222	223	Далее - 22.5 м на запад до т. №223
223	224	Далее - 10.6 м на запад до т. №224
224	225	Далее - 26.2 м на запад до т. №225
225	226	Далее - 77.8 м на юго-запад до т. №226
226	227	Далее - 21.0 м на запад до т. №227
227	228	Далее - 95.2 м на северо-запад до т. №228
228	229	Далее - 16.5 м на запад до т. №229
229	230	Далее - 33.6 м на запад до т. №230
230	231	Далее - 48.3 м на северо-запад до т. №231
231	232	Далее - 121.0 м на северо-запад до т. №232
232	233	Далее - 72.0 м на северо-запад до т. №233
233	234	Далее - 15.6 м на северо-запад до т. №234
234	235	Далее - 40.0 м на север до т. №235
235	236	Далее - 9.0 м на северо-запад до т. №236
236	237	Далее - 38.2 м на северо-запад до т. №237
237	238	Далее - 1.4 м на северо-запад до т. №238
238	239	Далее - 24.0 м на северо-запад до т. №239
239	240	Далее - 36.5 м на северо-запад до т. №240
240	241	Далее - 96.9 м на северо-запад до т. №241
241	242	Далее - 11.6 м на северо-запад до т. №242
242	243	Далее - 4.3 м на северо-запад до т. №243
243	244	Далее - 137.4 м на северо-запад до т. №244
244	245	Далее - 117.2 м на северо-запад до т. №245
245	246	Далее - 37.3 м на северо-запад до т. №246
246	247	Далее - 38.0 м на северо-запад до т. №247
247	248	Далее - 38.7 м на северо-запад до т. №248
248	249	Далее - 128.2 м на северо-восток до т. №249
249	250	Далее - 38.6 м на юго-восток до т. №250
250	251	Далее - 32.9 м на северо-восток до т. №251
251	252	Далее - 14.2 м на север до т. №252
252	253	Далее - 25.7 м на север до т. №253

**Текстовое описание местоположения границ  
населенных пунктов, территориальных зон, особо охраняемых природных  
территорий, зон с особыми условиями использования территорий**

Прохождение границы		Описание прохождения границы
от точки	до точки	
1	2	3
253	254	Далее - 27.4 м на север до т. №254
254	255	Далее - 42.7 м на северо-восток до т. №255
255	256	Далее - 4.4 м на запад до т. №256
256	257	Далее - 3.7 м на северо-запад до т. №257
257	258	Далее - 6.8 м на северо-запад до т. №258
258	259	Далее - 5.5 м на северо-запад до т. №259
259	260	Далее - 4.3 м на северо-запад до т. №260
260	261	Далее - 3.6 м на север до т. №261
261	262	Далее - 4.2 м на север до т. №262
262	263	Далее - 6.0 м на север до т. №263
263	264	Далее - 3.2 м на северо-запад до т. №264
264	265	Далее - 3.3 м на северо-запад до т. №265
265	266	Далее - 4.5 м на северо-запад до т. №266
266	267	Далее - 7.3 м на северо-запад до т. №267
267	268	Далее - 5.6 м на северо-запад до т. №268
268	269	Далее - 2.8 м на северо-запад до т. №269
269	270	Далее - 3.8 м на северо-запад до т. №270
270	271	Далее - 4.3 м на северо-запад до т. №271
271	272	Далее - 4.6 м на северо-запад до т. №272
272	273	Далее - 3.4 м на север до т. №273
273	274	Далее - 4.9 м на север до т. №274
274	275	Далее - 5.4 м на север до т. №275
275	276	Далее - 4.4 м на север до т. №276
276	277	Далее - 3.1 м на северо-запад до т. №277
277	278	Далее - 3.0 м на северо-запад до т. №278
278	279	Далее - 2.8 м на запад до т. №279
279	280	Далее - 8.1 м на запад до т. №280
280	281	Далее - 4.1 м на запад до т. №281
281	282	Далее - 5.9 м на запад до т. №282
282	283	Далее - 4.9 м на юго-запад до т. №283
283	284	Далее - 5.4 м на юго-запад до т. №284
284	285	Далее - 5.6 м на юго-запад до т. №285
285	286	Далее - 7.8 м на юго-запад до т. №286
286	287	Далее - 6.1 м на юго-запад до т. №287
287	288	Далее - 5.3 м на юго-запад до т. №288
288	289	Далее - 3.8 м на юго-запад до т. №289



**Текстовое описание местоположения границ  
населенных пунктов, территориальных зон, особо охраняемых природных  
территорий, зон с особыми условиями использования территорий**

Прохождение границы		Описание прохождения границы
от точки	до точки	
1	2	3
289	290	Далее - 4.2 м на юго-запад до т. №290
290	291	Далее - 5.7 м на запад до т. №291
291	292	Далее - 3.5 м на запад до т. №292
292	293	Далее - 6.1 м на запад до т. №293
293	294	Далее - 3.8 м на запад до т. №294
294	295	Далее - 3.5 м на запад до т. №295
295	296	Далее - 2.9 м на запад до т. №296
296	297	Далее - 6.1 м на северо-запад до т. №297
297	298	Далее - 6.6 м на северо-запад до т. №298
298	299	Далее - 6.6 м на северо-запад до т. №299
299	300	Далее - 5.2 м на северо-запад до т. №300
300	301	Далее - 5.1 м на северо-запад до т. №301
301	302	Далее - 5.4 м на северо-запад до т. №302
302	303	Далее - 6.7 м на северо-запад до т. №303
303	304	Далее - 54.4 м на запад до т. №304
304	1	Далее - 80.4 м на северо-запад до т. №1